

Ibermática

Tecnología y Conocimiento



Del eLearning al Informal Learning

Josu Intxaurreaga (j.intxaurreaga@ibermatica.com)

Juan Liedo (j.liedo@ibermatica.com)

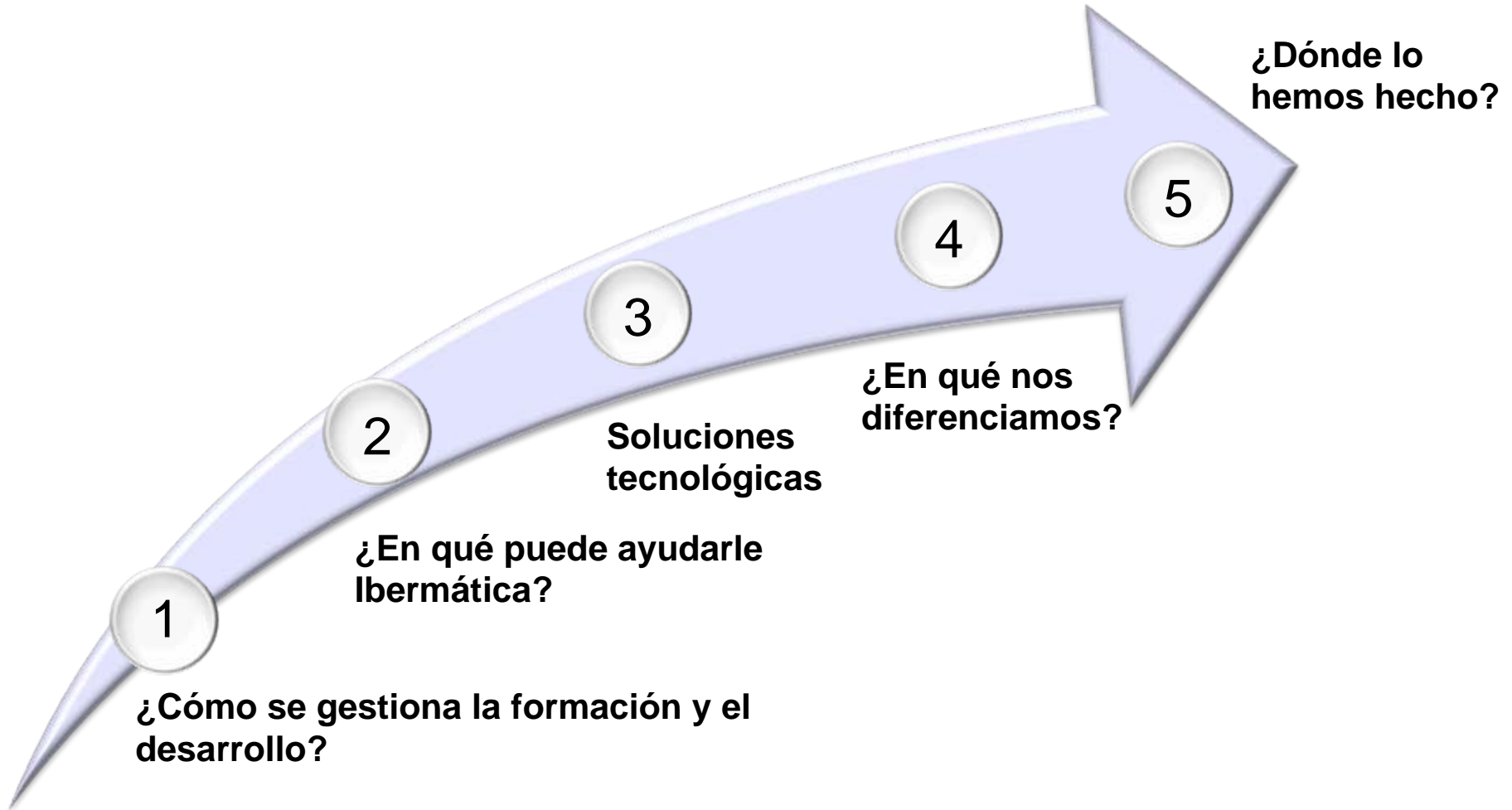
Jose Manuel Ramos (jm.ramos.centeno@ibermatica.com)

Tel. 902 413 500 / 945 165 144

Marzo 2010



Contenido



1. ¿Cómo se gestiona la formación y el desarrollo?

De administrar la formación a gestionar el conocimiento



1. ¿Cómo se gestiona la formación y el desarrollo?

Retos

Hoy



Mañana



2. ¿En qué puede ayudarle Ibermática?

Servicios y soluciones de formación y desarrollo

Conocimiento

eLearning

- Contenidos
- Gestión/Dinamización
- Tecnología

Learning Office

Informal Learning

- Gestión/Formalización
- Tecnología

Servicios

Auditoría del área de formación y desarrollo

- Buenas prácticas PCMM (*): formación y desarrollo
- Procesos, tecnología y organización

Diseño de la hoja de ruta de formación

- Formación y desarrollo
- eLearning e Informal Learning

Asesoramiento e implantación

- Procesos
- Oficina Técnica

Institucionalización

- Prácticas y procedimientos

Análisis para mejorar

- Indicadores de proceso y resultado

Soluciones

Auditoría de formación

Diagnóstico de necesidades de formación

Transferencia de la formación

Learning Office

PeopleSoft. Moodle saba
ORACLE

Factoría de contenidos

Lectora saba Assima
innovate & accelerate

Seamless Learning

Centra webex

Informal Learning Office

jive

Universidad Corporativa

Ibermática

Marzo 2010 / 5

(*) **People CMM®**: Hoja de ruta desarrollada por el SEI Carnegie Mellon University para implantar prácticas en la gestión de personas, que mejoren continuamente la capacidad de la organización.

2. ¿En qué puede ayudarle Ibermática?

Auditoría de formación y desarrollo: Hoja de ruta People CMM

People CMM®: Visión holística de los procesos de cambio, asegurando la institucionalización de los mismos



People CMM®

Carnegie Mellon

- 22 áreas de proceso de gestión de personas
- 84 objetivos de las áreas de proceso
- 499 prácticas de implantación e institucionalización



Hay que extraer del modelo las prácticas que:

- Se relacionan con el plan de formación y el desarrollo profesional.
- Después diagnosticar, priorizar, implantar, institucionalizar.

2. ¿En qué puede ayudarle Ibermática?

Auditoría de formación y desarrollo: Hoja de ruta People CMM

El propósito del área de formación y desarrollo de la metodología People CMM es asegurar que todos los individuos tienen las **habilidades requeridas para realizar sus funciones** y que se les proporcionan las **oportunidades de desarrollo relevantes**.

Niveles de madurez	Áreas de procesos			
	Desarrollo de la capacidad individual	Cultura y grupos de trabajo	Motivación y gestión del desempeño	Configuración de la plantilla
Nivel 5 Optimizado	<ul style="list-style-type: none"> Mejora continua de la capacidad 		<ul style="list-style-type: none"> Alineación del desempeño organizativo 	<ul style="list-style-type: none"> Innovación continua en la gestión de los RRHH
Nivel 4 Predecible	<ul style="list-style-type: none"> Recursos basados en competencias Mentoring 	<ul style="list-style-type: none"> Integración de competencia Grupos de trabajo autónomos 	<ul style="list-style-type: none"> Gestión cuantitativa del desempeño 	<ul style="list-style-type: none"> Gestión de la capacidad organizativa
Nivel 3 Definido	<ul style="list-style-type: none"> Desarrollo de competencias Análisis de competencias 	<ul style="list-style-type: none"> Desarrollo de grupos de trabajo Cultura de participación 	<ul style="list-style-type: none"> Prácticas basadas en competencias Desarrollo de carrera profesional 	<ul style="list-style-type: none"> Planificación de la plantilla
Nivel 2 Gestionado	<ul style="list-style-type: none"> Formación y desarrollo 	<ul style="list-style-type: none"> Comunicación y coordinación 	<ul style="list-style-type: none"> Compensación Gestión del desempeño Entorno de trabajo 	<ul style="list-style-type: none"> Recruiting y selección



Áreas relacionadas



Áreas parcialmente relacionadas

Ibermática

Marzo 2010 / 7

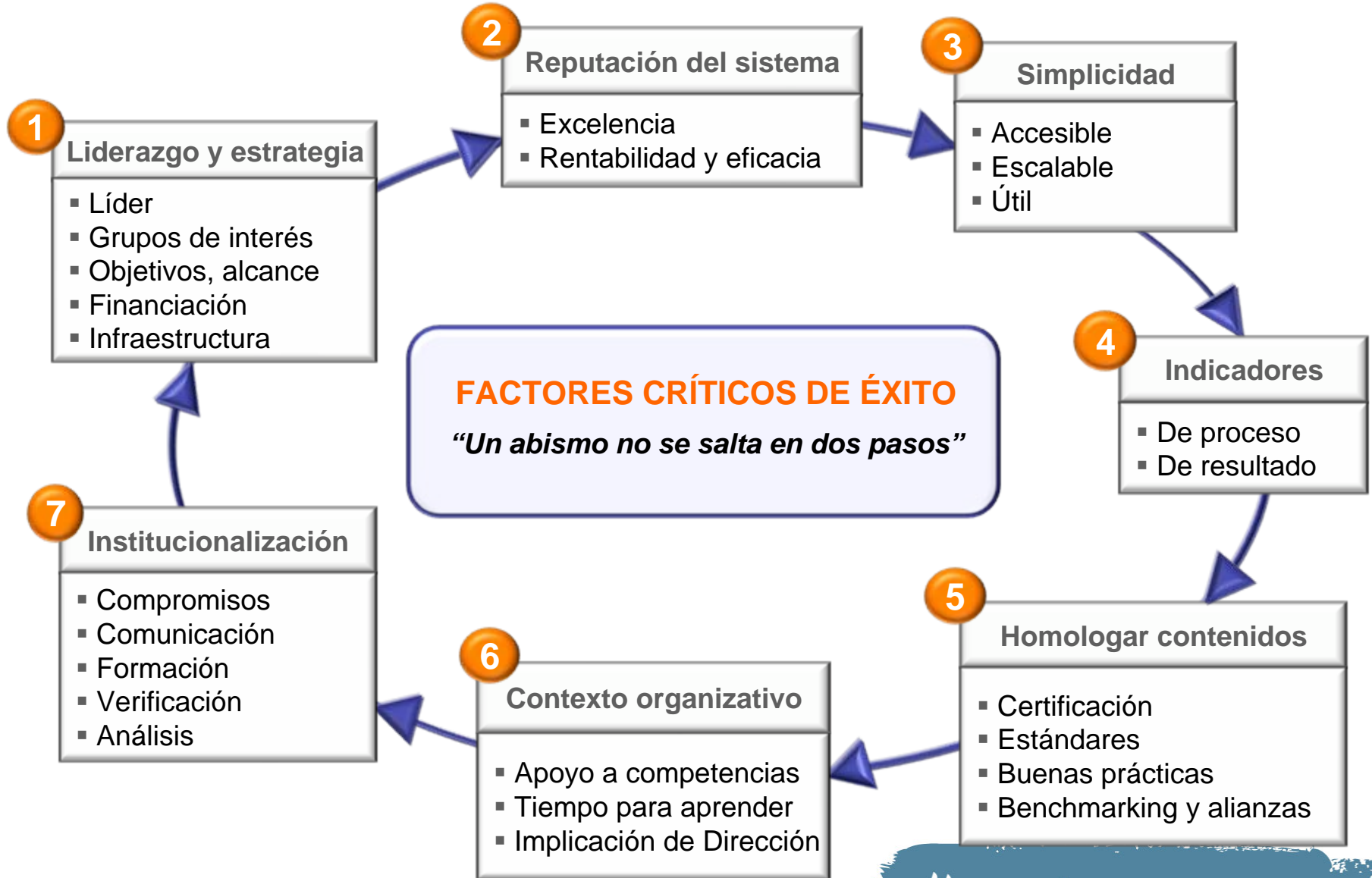
2. ¿En qué puede ayudarle Ibermática?

Learning Office: Gestión global eLearning



2. ¿En qué puede ayudarle Ibermática?

Learning Office: Factores críticos de éxito



2. ¿En qué puede ayudarle Ibermática?

Factoría de contenidos

Servicios
de valor
añadido

Gestión del
libro de estilo

Homologación de
proveedores

Gestión del ciclo de
vida de contenidos

Productos

Cumplimiento del estándar SCORM (*)

- Contenidos a medida para diferentes dispositivos
- Contenidos en 3D y simulaciones de situaciones reales
- Simulaciones de aplicaciones informáticas y de procesos de negocio
- Catálogo de contenidos



2. ¿En qué puede ayudarle Ibermática?

Seamless learning

¿Qué es?

Solución colaborativa de aula virtual, webcast y eMeeting que contempla e integra una nueva cultura y metodología de aprendizaje



Informal



Formal



En el puesto



Ibermática

Marzo 2010 / 11

2. ¿En qué puede ayudarle Ibermática?

Informal Learning: La base de todo aprendizaje

¿Qué es?

Informal learning results from daily activities related to work, family life or leisure. It is not structured and usually does not lead to certification. In most cases, it is unintentional on the part of the learner.

Comisión Europea, 2008.

¿Me dices cómo funciona este PDA?

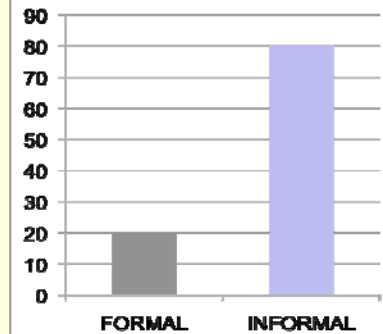
Te enseño a usar esta aplicación.

- Compartir un problema en un foro
- Buscar un enfoque para un proyecto

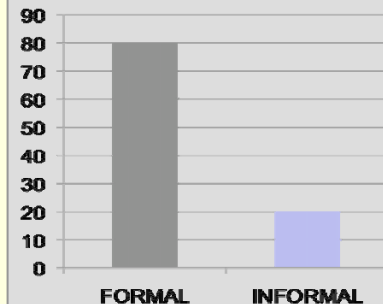
Aprendizaje Informal → Conversación

El reto

APRENDIZAJE EN EL PUESTO DE TRABAJO



INVERSIÓN DE LAS ORGANIZACIONES EN APRENDIZAJE



Fuente: Jay Gross, 2006.

2. ¿En qué puede ayudarle Ibermática?

Informal Learning: Formal vs. Informal Learning

Aprendizaje formal

- Estructurado
- Curriculum
- A veces obligatorio
- Rol del profesor
- Dirigido

Push



Aprendizaje informal

- Autodirigido
- Activo
- Basado en relaciones
- Basado en necesidad
- Rápido
- Útil

Pull



2. ¿En qué puede ayudarle Ibermática?

Informal Learning: Principios y herramientas de la web 2.0 (software social)



2. ¿En qué puede ayudarle Ibermática?

Universidad Corporativa



SERVICIOS de las facultades



Aprendizaje formal

Aprendizaje informal

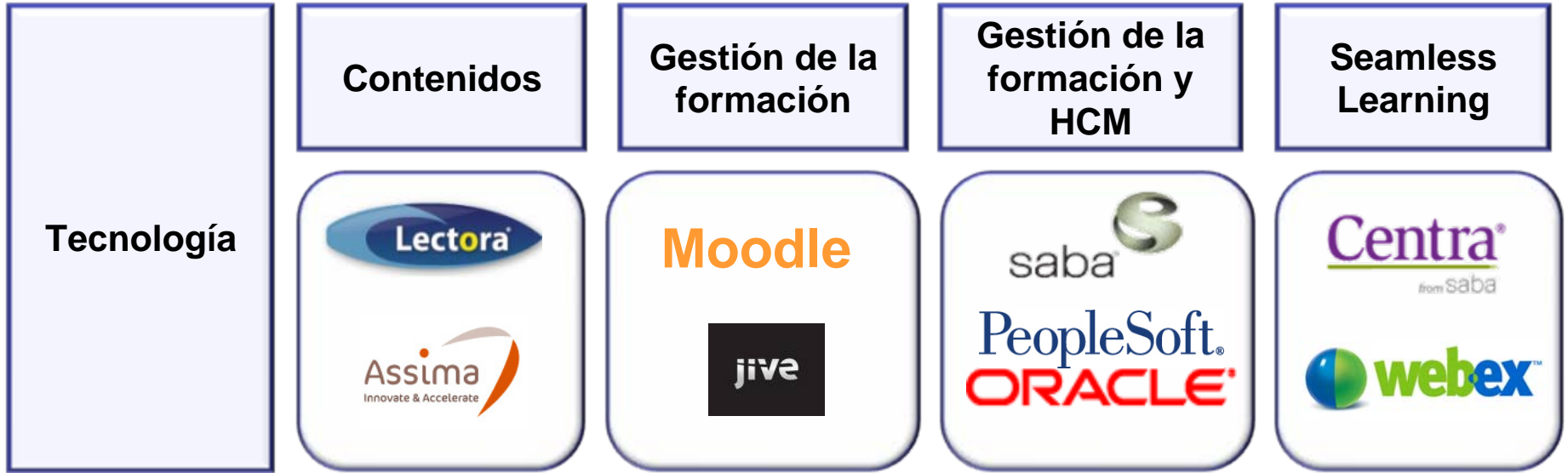
Aprendizaje no formal

Gestión del conocimiento



3. Soluciones tecnológicas

Una visión integradora



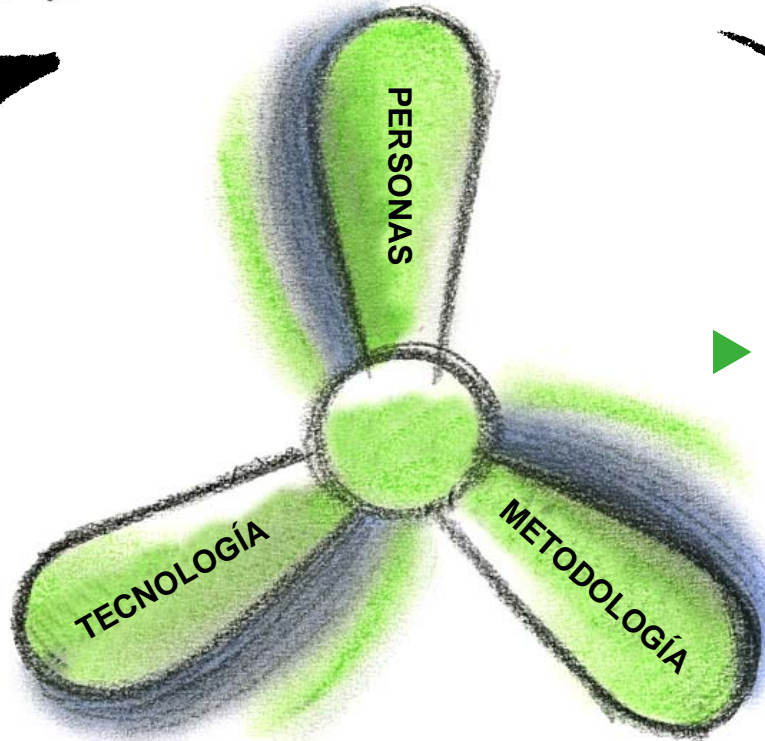
Visión integradora



4. ¿En qué nos diferenciamos?



- ▶ Compromiso y actitud de nuestro equipo de profesionales
- ▶ Experiencia global en eLearning desde 1999



▶ Certificaciones:

- ISO eLearning
- ISO HCM
- Profesionales en People CMM



▶ Visión integradora de todos los procesos de formación:

- Estrategia
- Implantación
- Institucionalización

▶ Integradores de tecnología líder

Moodle

saba



ORACLE PeopleSoft.



webex Centra[®]

from saba

jive

5. ¿Dónde lo hemos hecho?

Servicios





















Industria








Utilities







Sector Público





















Finanzas y seguros





