



Ibermática Social también a su servicio

Ibermática Social es un Centro Especial de Empleo, creado en 2007, que constituye una iniciativa pionera en el sector de las Tecnologías de la Información y las Comunicaciones

Ibermática Social tiene como objetivos:

- Integrar en el mundo laboral a personas con discapacidad, proporcionándoles el entorno de trabajo y las herramientas necesarias para que el servicio a sus clientes sea de primera calidad.
- Promover la capacitación de las personas con discapacidad para que puedan incorporarse al mercado laboral en igualdad de condiciones.
- Facilitar a nuestros clientes el cumplimiento de la normativa de integración social de los discapacitados, acogiéndose a la posibilidad de las Medidas Alternativas previstas en la ley.



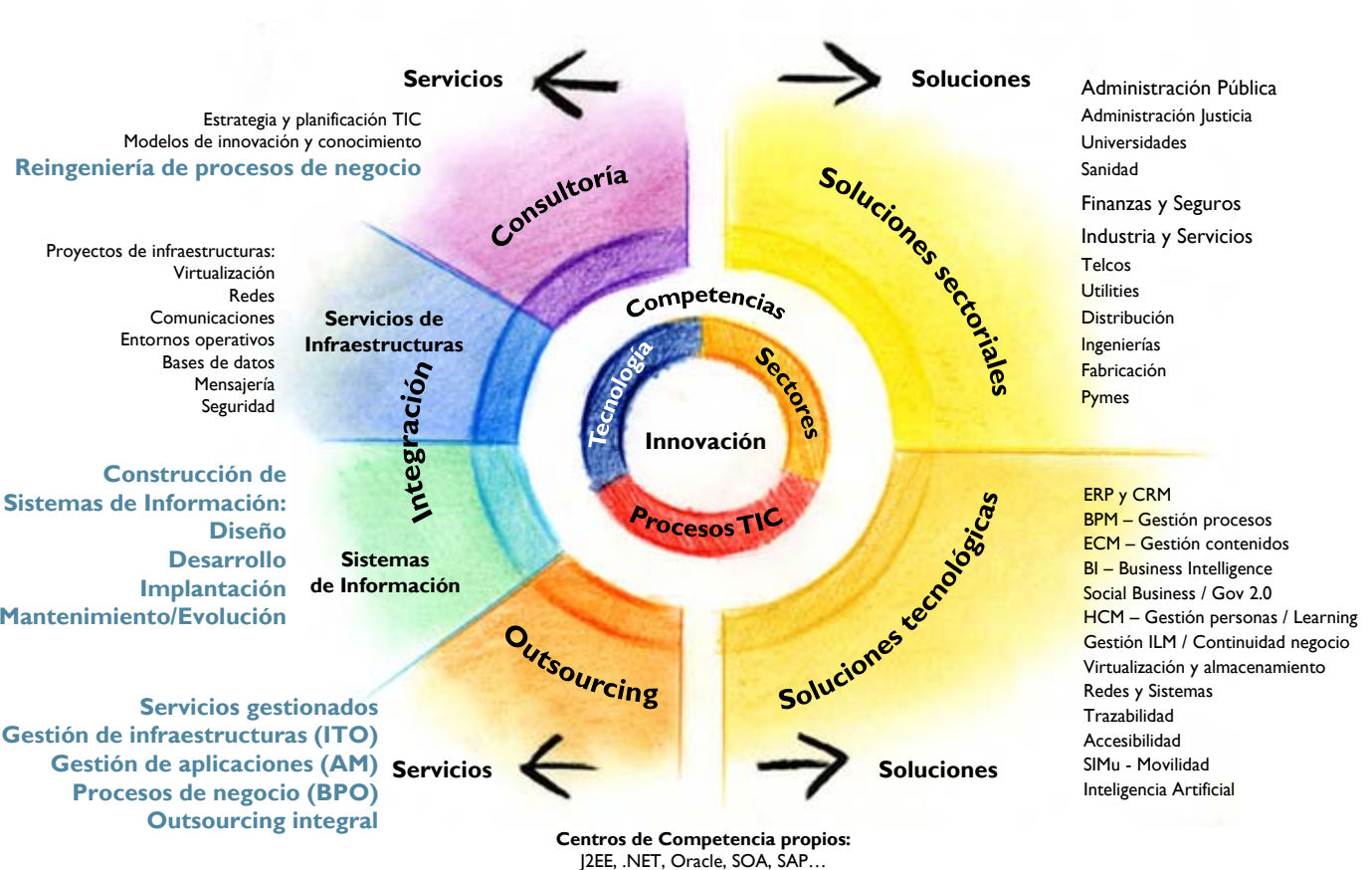
Ibermática Social: una alternativa de alto valor añadido para el cumplimiento de la Ley 13/1982 de Integración Social de los Minusválidos (LISMI)

Si su empresa cuenta con un porcentaje inferior al 2% de profesionales discapacitados, tal y como exige la ley, la contratación de los servicios de Ibermática Social constituye una fórmula alternativa para cumplir esta normativa y evitar sanciones.

(Real Decreto 364/2005 que regula las Medidas Alternativas. Aplicable a empresas de más de 50 trabajadores)

Actividad de Ibermática Social

- Inicialmente, nuestra actividad se centra en la prestación de servicios de Centro de Atención a Usuarios y Sistemas distribuidos.
- Apoyados en la estructura y experiencia de Ibermática, configuramos equipos mixtos de profesionales con el objeto de ampliar progresivamente nuestra oferta.
- En la actualidad, desarrollamos proyectos en los ámbitos que destacamos en el mapa de oferta global de Ibermática:



(*) Se destacan en azul los ámbitos de actividad de Ibermática Social

Beneficios que obtendrá

Un servicio profesional de calidad

- Desde Ibermática Social ofrecemos un servicio profesional de alto valor añadido, con los mismos estándares de calidad que aplicamos en Ibermática.
- Aportamos valor en los procesos de nuestros clientes, ofreciéndoles un servicio integral de alta cualificación.

Concentración en su negocio

- Al contratar servicios informáticos con Ibermática Social, su empresa podrá dedicarse exclusivamente a la actividad principal de su negocio, aumentando así su competitividad.
- Permite el desarrollo de la organización, pudiendo incorporar nuevos métodos de gestión y acceder a sistemas innovadores desarrollados por Ibermática.
- Varios estudios avalan que las personas con discapacidad muestran mayor implicación y compromiso en su puesto de trabajo (menor rotación y menor nivel de absentismo), incrementando su nivel de productividad.

Acceso a nuevas oportunidades comerciales

- La contratación de servicios a Ibermática Social proporciona puntuación adicional en la valoración económica de sus propuestas en el proceso de adjudicación de concursos públicos.

Desarrollo de la función social de su empresa

- Le ayudamos a desarrollar la función social de su organización, lo que le permitirá a su vez diferenciarse frente a otras empresas de su sector y obtener una ventaja competitiva del servicio que ofrecemos, posicionándose como una empresa socialmente responsable.
- Su empresa asume un papel activo en el desarrollo de una economía social, creando puestos de trabajo y fomentando la igualdad de oportunidades.
- Si los servicios contratados con Ibermática Social superan la cuota establecida por ley, su compañía tiene la oportunidad de incluir esta acción como parte de su memoria de responsabilidad social corporativa.

Algunas referencias



Garantía Ibermática

Ibermática es una de las principales compañías de servicios en Tecnologías de la Información (TIC) del mercado español. Creada en 1973, su actividad se centra en las siguientes áreas: Consultoría TIC, servicios de infraestructuras, integración de sistemas de información, outsourcing e implantación de soluciones integradas de gestión empresarial. Asimismo, está presente en los principales sectores de actividad, donde ofrece soluciones sectoriales específicas. Tras casi 40 años de actividad en el sector de las TIC, Ibermática se ha consolidado como una de las primeras empresas de servicios de TI de capital español. Actualmente agrupa a 3.324 profesionales y representa un volumen de negocio de 246,5 millones de euros.

La dimensión social de Ibermática

Nuestra dimensión social se refleja en el compromiso con nuestros profesionales y clientes, en calidad de agente de innovación social, con el fin de garantizar la vinculación entre el interés propio y el bien común. Ponemos el foco en el desarrollo, integración y motivación de nuestros profesionales porque de su capacidad de innovar depende la competitividad de nuestra empresa. Por ello, la persona está en el centro de nuestro proyecto empresarial y la permanente dinamización del equipo humano trata de impulsar el liderazgo personal de todos y cada uno de los profesionales de Ibermática.

El compromiso de Ibermática con la diversidad

En un contexto en el que la integración de las personas con diversidad funcional es uno de los principales retos de la sociedad, Ibermática comparte esta inquietud y asume el reto como propio, fomentando de forma activa la inserción social y laboral de este colectivo.

En calidad de agente social comprometido con la discapacidad, llevamos a cabo varias iniciativas y proyectos:

Persona de contacto:

Alberto Sánchez Meynial

Tlf: 91 384 9100

e-mail: ibermaticasocial@ibermatica.com

www.ibermaticasocial.com

www.ibermatica.com

