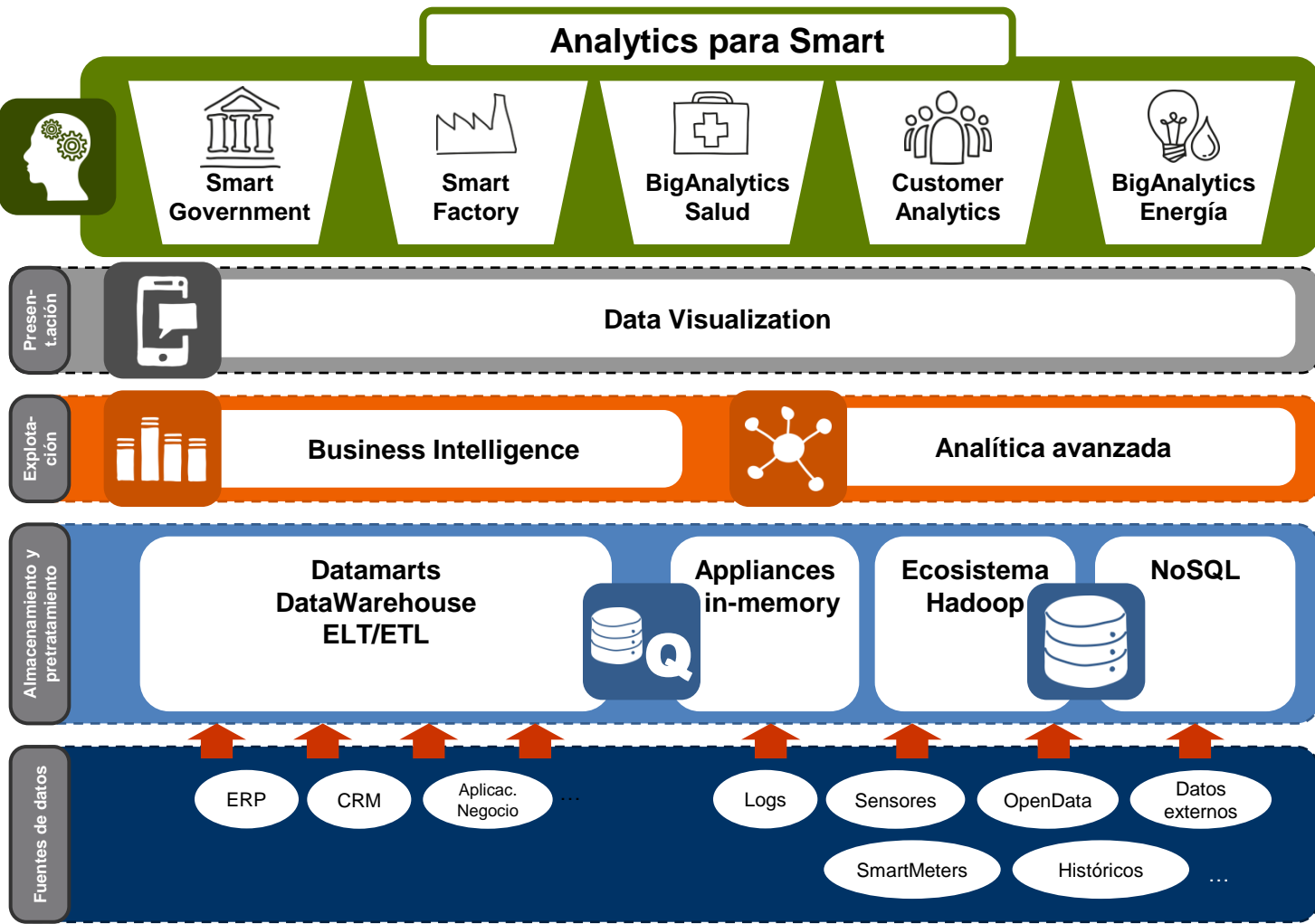


# Analytics y BigData

El mundo de la **analítica de datos** está experimentando una importante evolución con la aparición de **disrupciones tecnológicas** en el campo del análisis masivo de datos (Hadoop, Spark, NoSQL, analítica predictiva), generando **interesantes oportunidades** para las organizaciones en términos de **mejora de eficiencia y creación de nuevas ventajas competitivas** propiciadas por una mejor toma de decisiones. **En Ibermática podemos ayudarle a aprovechar los beneficios** que este nuevo mundo de la analítica de datos puede proporcionarle a su organización, poniendo a su disposición un equipo multidisciplinar formado por consultores, arquitectos y desarrolladores.



## SOLUCIONES

**Analytics para Smart**

Ibermática integra soluciones verticales de sus partners y dispone de cuerpos de soluciones y esqueletos de requisitos que sirven de base para la implantación de soluciones de carácter "smart" como:

- Mantenimiento predictivo de activos
- Planificación y simulación
- Retención y adquisición de clientes
- Minería de textos
- Estrategia de pricing

**BI y Data visualization**

Cuadros de mando de BI e interfaces web analíticas multidispositivo, utilizando frameworks Javascript, aportando conocimiento tanto sectorial como funcional y aplicando técnicas avanzadas de usabilidad y experiencia de usuario en el diseño de interfaces.

**Analítica avanzada**

Modelos y algoritmos de analítica predictiva, utilizando técnicas de machine learning, redes neuronales, sistemas expertos, text mining...

**Ecosistema Hadoop-Spark y BBDD NoSQL**

Implantación de soluciones para la ingesta y el análisis de datos masivos mediante Map&Reduce, Hive, Spark, Scoop, Flume, Logstash y BBDD NoSQL como HBase, MongoDB y Elasticsearch.

**DataWarehouse - ETL Appliances in-memory**

Nuevos sistemas informacionales de procesamiento en memoria, ETL y programación PL/SQL, Gobierno y calidad del dato.

## SERVICIOS

**Consultoría y Transformación**

- Estrategia y planificación de sistemas informacionales
- Diseño y selección de Arquitecturas tecnológicas
- Metodologías de Gobierno (del informacional, del dato)

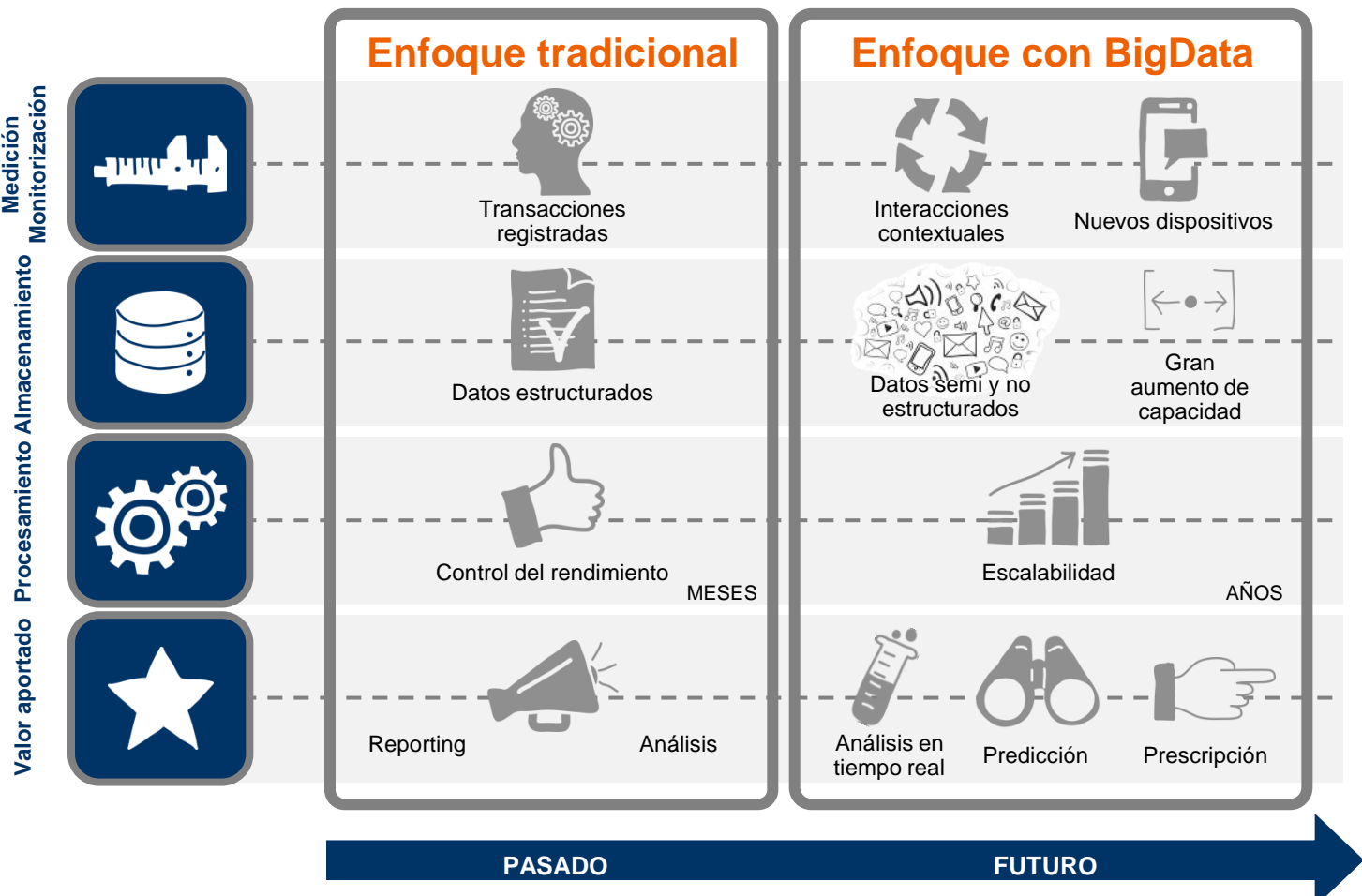
**Diseño de soluciones analíticas**

- Business Intelligence
- Analítica avanzada y predictiva
- Visualizaciones avanzadas

**Desarrollo e implantación**

- Integración mediante soluciones-aceleradores especializados
- Mantenimiento de sistemas informacionales y BigData bajo CMMI y ANSs
- Instalación y administración de sistemas informacionales
- Cloud (modelos As a Service)

## EVOLUCIÓN EN LA ANALÍTICA



## CASOS DE ÉXITO

Ayudamos a una importante compañía automovilística a diseñar y construir un sistema de **analítica avanzada y Business Intelligence** aplicado a los procesos de ingeniería y producción.

Implantamos para una gran eléctrica europea un sistema para la **ingesta y almacenamiento masivo de datos** provenientes de contadores inteligentes.

Construimos el **nuevo DataWarehouse corporativo** de una importante entidad financiera, utilizando tecnología appliance in-memory.

Diseñamos y construimos los **cuadros de mando corporativos** de una importante constructora española.

En Ibermática disponemos de una **unidad especializada en Analytics y BigData**. Combinando el conocimiento y las experiencias de más de 20 años en BI, Datamining y DataWarehouse con el expertise adquirido sobre el análisis masivo de datos, somos capaces de aportar grandes **mejoras de eficiencia y nuevas ventajas competitivas**.

## QUIÉNES SOMOS

<p>234M€ de ingresos</p>	<p>Ibermática es una de las <b>principales empresas de consultoría y servicios TI</b> en el mercado español. Desde nuestra creación en 1973, ayudamos a la transformación digital de las empresas, instituciones y organizaciones para <b>mejorar su competitividad</b> mediante la aplicación de la tecnología y el conocimiento.</p>	<p>&gt;20 centros operativos</p>
<p>9M€ de beneficio</p>		<p>10% ingresos internacionales</p>
<p>57M€ de fondos propios</p>		<p>1 factoría de software</p>
<p>3.150 profesionales</p>		<p>2 CPD ubicados en España</p>